



FUJITSU

KENMERKEN:

Het Fujitsu Inverter multisplitsysteem bestaat uit 4 modellen. Twee modellen in combinatie met 2 binneneenheden, één model in combinatie met 2 of 3 binneneenheden en één model in combinatie met 3 of 4 binneneenheden. Door een vrije keuze in het model van de binneneenheid is het mogelijk voor elke situatie de juiste unit te selecteren.

Opgegeven capaciteit van de buitenunit is bij 100% gelijktijdige belasting maximaal realiseerbaar.

AOY18LM2 aansluitbare capaciteit tussen 4,1 - 7,0 kW verdeeld over 2 units
 AOY24LM2 aansluitbare capaciteit tussen 4,1 - 8,8 kW verdeeld over 2 units
 AOY24LA3 aansluitbare capaciteit tussen 4,1 - 10,6 kW verdeeld over 2 of 3 units
 AOY30LM4 aansluitbare capaciteit tussen 7,9 - 14,4 kW verdeeld over 3 of 4 units

Binneneenheid ASY24LBA niet geschikt voor model AOY24LA3

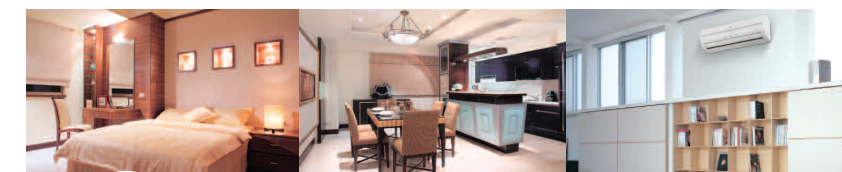
Type buitenunit		AOY18LMAK2	AOY24LMAM2	AOYA24LAT3	AOY30LMAW4
Energie label		A	A	A	A
Nom. koelvermogen	kW	5.5 (2~6.5)	5.8 (2.5~7.8)	6.8 (1.5~8.5)	8 (1.5~10.1)
Nom. verwarmingsvermogen	kW	6.3 (2.2~7.8)	6.4 (2.2~9)	8 (1.5~9.2)	9.6 (1.5~12)
Verwarm. vermogen bij -7°C	kW	5.2	6.2	6.35	8.2
EER koelen	kW/kW	3,33	3,35	3,5	3,6
COP verwarmen	kW/kW	3,82	3,9	4	4
Luchthoeveelheid buitenunit	m ³ /h	2800	2800	3300	3500
Geluidsniveau buitenunit	dB(A)	49	49	48	50
Afm. buitenunit (hxbxd)	mm	650/830/320	650/830/320	700/900/330	830/900/330
Gewicht (netto) buitenunit	kg	56	56	55	68
Koelleiding diam. pers-zuig	inch	1/4-3/8 (A)	1/4-3/8 (A)	1/4-3/8 2x (A)	1/4-3/8 2x (A)
	inch	1/4-1/2 (B)	1/4-1/2 (B)	1/4-1/2 1x (B)	1/4-1/2 2x (B)
Max. leidinglengte	m	30(Totaal)	30(Totaal)	50(Totaal)	70(Totaal)
Max. hoogteverschil bui/bi	m	10	10	15	15
Max. hoogteverschil bi/bi		10	10	10	10
Voeding	V/Hz	230/ 50	230/ 50	230/ 50	230/ 50
Elektro kabel binnen/buiten		3+1 2x	3+1 2x	3+1 3x	3+1 4x
Hoofdvoeding aansluiten		buiten	buiten	buiten	buiten
Opgenomen stroom	A	7,3	7,55	8,8	10,5
Opgenomen vermogen	kW	1,65	1,73	2	2,4
Advies hoofdzekering (traag)	A	16	16	16	16
Werkgebied koelen	°C	0 ... +46	0 ... +43	-10 ... +46	0 ... +46
buitenunit verwarmen	°C	-10 ... +24	-10 ... +24	-15 ... +24	-10 ... +24

WWW.FUJITSU-AIRCONDITIONING.NL

Zaltbommel, tel. 0 418 - 68 26 82, fax 0 418 - 68 02 07, www.plieger.nl
 Gorredijk, tel. 0 513 - 46 99 99, fax 0 513 - 46 99 81, www.thermonoord.nl

Fujitsu inverter free multi split systeem AOY

FUJITSU



FUJITSU FREE-MULTI AIRCONDITIONER TYPE AOY

De FUJITSU Free multisplit airconditioners hebben als voordeel dat zij 2, 3 of 4 individueel regelbare binneneenheden hebben, die gecombineerd zijn met slechts één condensingunit. Naast dit esthetische aspect (één condensingunit in plaats van 2, 3 of 4 stuks), bespaart deze opzet ook vaak installatiekosten.

Door een vrije keuze in het model van de binneneenheid is het mogelijk voor elke situatie de juiste unit te selecteren. Afhankelijk van de keuze van de buitenunit kunnen 2, 3 of 4 binneneenheden worden gekozen. Het FUJITSU Inverter Free multi-splitsysteem bestaat uit 4 modellen. Twee modellen met 2 buitenunits in combinatie met 2 binneneenheden. Eén model met 1 buitenunit in combinatie met 3 verschillende binneneenheden en één model met 1 buitenunit in combinatie met 3 of 4 binneneenheden. Hierbij kan een keuze worden gemaakt uit diverse uitvoeringen en capaciteiten. De units zijn bij uitstek geschikt voor het conditioneren van meerdere kleine tot middel-grote vertrekken.

De unit wordt geleverd in warmtepompuitvoering en kan dus koelen of verwarmen. Het Inverter-principe zorgt voor een modulerende capaciteitsregeling. De unit past zich perfect aan, aan de gevraagde capaciteit van de ruimte. Hierdoor wordt flink bespaard en geen overtollige energie verspeeld. Dit resulteert in een laag energiever-

feel
cool
in your room

bruik en een hoge energieklasse. De unit bereikt 2 x zo snel de ingestelde ruimtetemperatuur en varieert daarna nauwelijks. Wanneer de ruimtetemperatuur stabiel is, draait de compressor op laag toerental. Dit betekent in de praktijk een stuk minder lawaai.

De FUJITSU wand airconditioners type ASY zijn geschikt voor montage hoog aan de wand. De wandmodellen zijn uitgerust met dubbel instelbare lamellen, waardoor de lucht zowel horizontaal als verticaal geleid kan worden. Het door-dachte concept en het functionele montageframe zorgen ervoor dat alle airconditioners eenvoudig en zonder overlast kunnen worden gemonteerd.



PLIEGER
THERMONOORD



ASU7-18L



ABY14-24L



ASU24L



AGYF9-14

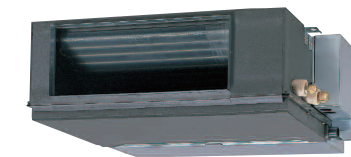
Optie



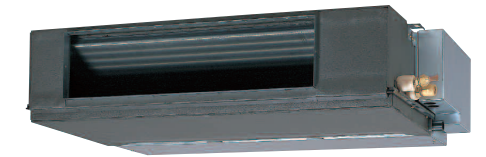
AUYF9-18LAL



Optie



ARY9L



ARY12-22L



Buitenunits zie achterzijde



De FUJITSU cassette airconditioners type AUY zijn in situaties waar een verlaagd systeem-plafond aanwezig is, veelal de ideale oplossing voor het realiseren van een prettig binnenklimaat. Met uitzondering van het fraai vormgegeven rooster is de unit geheel aan het oog onttrokken. De 'techniek', alsmede de leidingen, worden boven het plafond ingebouwd, waardoor optimale klimaatbeheersing en integratie van apparatuur perfect samengaan. De types AUY 12 - 18 hebben een maatvoering van 570x570 mm, waarmee deze cassette-units zijn aangepast aan de maten van de meest gangbare systeemplafondplaten. De inbouwhoogte van deze cassette units is slechts 250 mm!

De FUJITSU vloer- en plafondairconditioners type ABY zijn door het slanke ontwerp uitermate geschikt voor vloer- of plafondmontage. Vooral in een lang vertrek waar stellingen geen mogelijkheid bieden tot wandmontage, zijn de ABY plafondmodellen door de lange worplengte een ideale oplossing.

De FUJITSU satelliet airconditioners type ARY zijn bij uitstek geschikt voor het gelijktijdig koelen of verwarmen (warmtepomp) van meerdere vertrekken. Ook zijn deze airconditioners zeer geschikt voor het koelen of verwarmen van ruimten met ongelijke plafonds en gecompliceerde of a-symmetrische ruimten. De inbouwhoogte van

deze airconditioners is zeer gering. Apparatuur en luchtkanalen kunnen daardoor onzichtbaar boven het plafond worden gemonteerd.

Met de introductie van het nieuwe FUJITSU AGYF-model speelt Fujitsu in op het nieuwe marktsegment voor verwarmen en koelen van woningen door middel van een warmtepomp airconditioner. Het AGYF-model is geschikt voor lage montage aan de wand. De vormgeving van de binnenunit is prachtig en in vergelijking met soortgelijke units minder hoog, smaller en mooier afgerond.

Met de geavanceerde infrarood afstandsbediening kunt u heel eenvoudig alle functies van uw FUJITSU airconditioner instellen. Op het LCD uitleesvenster is de actuele tijd zichtbaar en kan met de 24-uurs 'timer' de unit op een door u bepaald tijdstip worden in- en uitgeschakeld.

Model ARY wordt standaard geleverd met kabelafstandsbediening. Dit paneel is standaard voorzien van een weektimer. Tevens is het paneel voorzien van interne ruimtetemperatuur sensor, kinderslot en setback timer en heeft het de mogelijkheid te dienen als groep controle regelaar. Met behulp van een afstandssensor (optie) kan gekozen worden welk vertrek bepalend is voor de unit instelling (bijvoorbeeld overdag de woonkamer en voor de nacht de slaapkamer).

Type binnenunit		AGYF9LAC	AGYF12LAC	AGYF14LAC	AUYF9LAL	AUYF12LAL	AUYF14LAL	AUYF18LAL
Nom. koelvermogen	kW	2.7 (1.5-3.2)	3.5 (1.5-3.7)	4.2 (1.5-4.8)	2.7 (1.5-3.2)	3.5 (1.5-3.7)	4.2 (1.5-4.8)	5.2 (1.8-5.8)
Nom. verwarmingsvermogen	kW	3.3 (1.5-4.2)	3.8 (1.5-4.8)	4.8 (1.5-5.8)	3.3 (1.5-4.8)	3.8 (1.5-4.8)	4.8 (1.5-5.8)	6.0 (1.6-7.1)
Luchthoeveelheid binnenunit	m ³ /h	530/440/360/270	600/490/380/270	650/520/400/270	540/490/440/390	610/530/470/410	680/580/490/410	750/610/520/410
Geluidsniveau binnenunit	dB(A)	39/34/28/22	42/36/30/22	44/38/31/22	33/31/29/26	37/33/31/27	40/35/32/27	42/37/33/27
Afm. binnenunit (hxbxd)	mm	600/740/200	600/740/200	600/740/200	245/570/570	245/570/570	245/570/570	245/570/570
Gewicht (netto) binnenunit	kg	14	14	14	15	15	15	15
Koelleiding diam. pers-zuig	inch	1/4-3/8 (A)	1/4-3/8 (A)	1/4-1/2 (B)	1/4-3/8 (A)	1/4-3/8 (A)	1/4-1/2 (B)	1/4-1/2 (B)
Condensafvoer inw./uitw.	mm	16/28	16/28	16/28	19,4/25,4	19,4/25,4	19,4/25,4	19,4/25,4
Voeding	V/Hz	230/ 50	230/ 50	230/ 50	230/ 50	230/ 50	230/ 50	230/ 50
Hoofdvoeding aansluiten		buiten	buiten	buiten	buiten	buiten	buiten	buiten

Type binnenunit		ABY14LBAJ	ABY18LBAJ	ABY24LBAJ	ARY9LUAB	ARY12LUAD	ARY14LUAD	ARY18LUAD	ARY22LUAD
Nom. koelvermogen	kW	4.2 (1.5-4.8)	5.2 (1.8-6.1)	6.8 (1.8-7.4)	2.7 (1.5-3.2)	3.5 (1.5-3.9)	4.2 (1.5-4.8)	5.2 (1.8-6.1)	6.3 (1.8-6.8)
Nom. verwarmingsvermogen	kW	4.8 (1.5-5.8)	6.0 (1.6-7.1)	8.2 (1.6-9)	3.3 (1.5-4.1)	3.8 (1.5-4.8)	4.8 (1.5-5.8)	6.0 (1.6-7.1)	7.5 (1.6-8.8)
Luchthoeveelheid binnenunit	m ³ /h	640/560/480	780/650/550	880/740/630	450/410/370	580/500/430	780/620/480	800/640/500	1040/820/560
Geluidsniveau binnenunit	dB(A)	37/34/30	44/41/36	49/45/41	39/37/34	33/30/27	40/35/30	41/35/30	46/41/33
Afm. binnenunit (hxbxd)	mm	199/990/655	199/990/655	199/990/655	217/663/595	217/953/595	217/953/595	217/953/595	217/953/595
Gewicht (netto) binnenunit	kg	28	28	28	18	25	25	25	25
Koelleiding diam. pers-zuig	inch	1/4-1/2 (B)	1/4-1/2 (B)	3/8-5/8 (C)	1/4-3/8 (A)	1/4-3/8 (A)	1/4-1/2 (B)	1/4-1/2 (B)	1/4-1/2 (B)
Condensafvoer inw./uitw.	mm	25/29	25/29	25/29	21,5/26	21,5/26	21,5/26	21,5/26	21,5/26
Voeding	V/Hz	230/ 50	230/ 50	230/ 50	230/ 50	230/ 50	230/ 50	230/ 50	230/ 50
Hoofdvoeding aansluiten		buiten	buiten	buiten	buiten	buiten	buiten	buiten	buiten

Type binnenunit		ASU7LACM	ASU9LACM	ASU12LACM	ASU14LACM	ASU18LACM	ASU24LBAJ
Nom. koelvermogen	kW	2.3 (1.8-2.7)	2.7 (1.8-3.2)	3.5 (1.8-4)	4.2 (1.8-4.8)	5.2 (2-5.6)	6.8 (1.8-7.4)
Nom. verwarmingsvermogen	kW	2.7 (1.8-3.3)	3.3 (1.8-4)	4.0 (1.8-4.8)	4.8 (1.8-6)	6.0 (2-7.1)	8.2 (1.6-9)
Luchthoeveelheid binnenunit	m ³ /h	500/430/370/270	550/460/380/280	580/480/380/300	700/580/470/360	660/540/470/390	1020/820/600/500
Geluidsniveau binnenunit	dB(A)	35/32/27/21	38/33/28/22	39/34/28/23	45/38/33/26	45/38/34/28	47/41/36/32
Afm. binnenunit (hxbxd)	mm	275/790/215	275/790/215	275/790/215	275/790/215	275/790/215	320/1120/220
Gewicht (netto) binnenunit	kg	9	9	9	9	9	16
Koelleiding diam. pers-zuig	inch	1/4-3/8 (A)	1/4-3/8 (A)	1/4-3/8 (A)	1/4-1/2 (B)	1/4-1/2 (B)	3/8-5/8 (C)
Condensafvoer inw./uitw.	mm	14,7/16,7	14,7/16,7	14,7/16,7	14,7/16,7	14,7/16,7	12/17
Voeding	V/Hz	230/ 50	230/ 50	230/ 50	230/ 50	230/ 50	230/ 50
Hoofdvoeding aansluiten		buiten	buiten	buiten	buiten	buiten	buiten

* Op 1 mtr. afstand, vrije veld meting
 Het koelvermogen is gebaseerd op een binnentemperatuur van 27°C db, 19°C nb en een buitentemperatuur van 35°C db, 24°C nb (EUROVENT)
 Het verwarmingsvermogen is gebaseerd op een binnentemperatuur van 20°C db en een buitentemperatuur van 7°C db, 6°C nb (EUROVENT)

Wijzigingen voorbehouden